

## 探针冷热台

### 产品描述

格物光学探针冷热台是一款针对研究样品变温光学性能测试而设计的产品，可表征样品光学性能随温度变化的特性。

产品采用液氮致冷、电阻加热的方式，实现-190~600°C范围内精准控制，与其他光学设备（如电桥、源表、万用表等）搭配集成，进行变温原位测试。

产品需要与温度控制器、致冷控制器（选配）配套使用，配套的上位机温控软件方便进行温度设置及采集，提供的Labview Vis/C# SDK方便客户进行定制化编程。



4个磁吸式探针

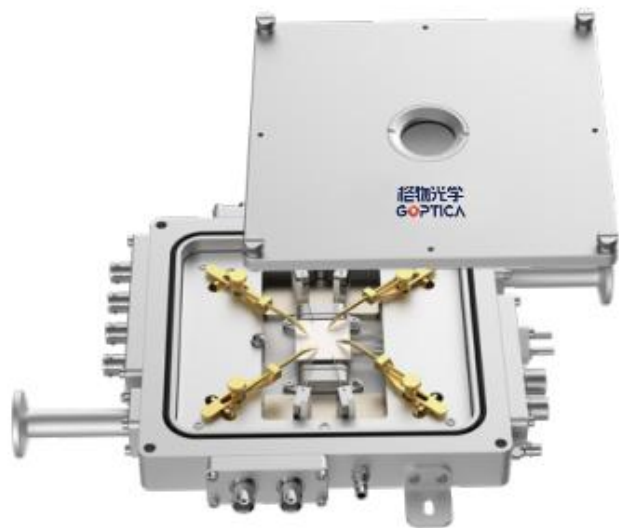
### ECH600S产品特点

- 温度范围：-190~600°C
- 温度稳定性：±0.1°C (-190~-120°C：±0.3°C)
- 升降温速度：0~30°C/min
- 气密腔室，可升级真空
- 支持定制



2个磁吸式探针

探针冷热台 ECH600S

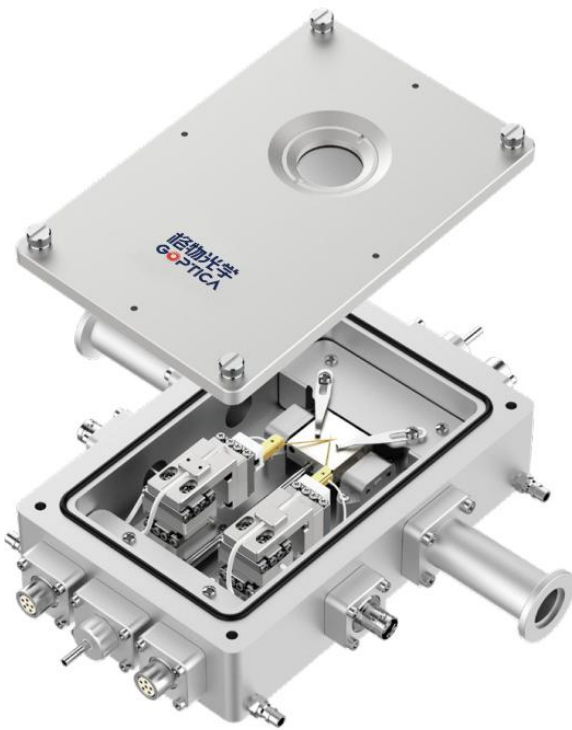


内部探针冷热台（八探针）

## 探针冷热台

### 内部探针冷热台（八探针）产品特点

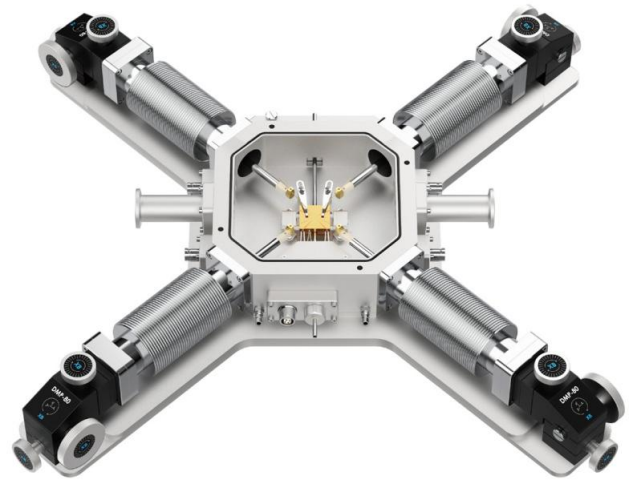
- 温度范围：-190~600°C（选型） / RT~1500°C（选型）
- 温度稳定性：±0.1°C（-190~-120°C：±0.3°C）
- 温度分辨率：0.1°C
- 升降温速度：0~30°C/min
- 气密性：气密腔室设计，可升级真空腔室 [10<sup>-3</sup> mBar]
- 探针及接口：多款探针及接口选择



电控调节探针冷热台

### 外部调节探针冷热台产品特点

- 温度范围：-190~400°C
- 通过外部位移台调节探针
- XYZ位移行程±6.5mm
- 探针位移精度：1μm

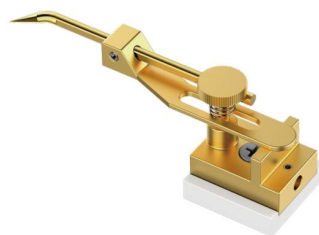


外部调节探针冷热台

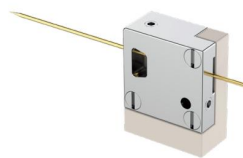
### 电控调节探针冷热台产品特点

- 温度范围：-190~400°C
- 纳米级控制精度探针
- 探针位移精度：5nm
- XYZ位移行程±6mm
- 电动控制，结构紧凑，适用真空环境

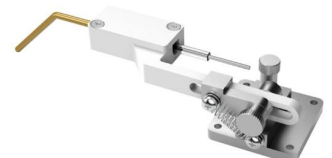
### 探针座类型



固定探针座



磁吸式探针座



高压探针座

## 探针冷热台

### 参 数

探针冷热台		ECH600S	内部探针冷热台 (八探针)	外部调节探针冷 热台	电控调节探针冷热 台
温控模块	冷热方式	液氮致冷，电阻加热			
	温控范围	-190~600°C * / RT~1500°C *			
	温度稳定性	±0.1°C(-190~-120°C: ±0.3°C, >1000°C: ±0.5°C)*			
	温度分辨率	0.1°C			
	升降温速率	0~30°C/min (可定点 / 程序段控温)			
	温控方式	PID			
	温度传感器	PT100 / 热电偶			
光学特性	光路	透射光路*可选 反射光路	反射光路*可升级为透射光路		
	视窗材质	石英玻璃 (可手动拆卸更换) *			
	视窗尺寸	Φ25mm *			
	物镜工作距离	7mm *	10mm *	16.5mm *	12.5mm *
	透光孔	默认无透光孔*可升级透光孔			
	视窗除霜	负温下吹气除霜		/	
电学特性	探针	2个/4个磁吸式 探针 手动定位*	固定探针，磁吸式 探针 手动定位*	调节探针 手动定位*	电控位移探针*
	探针接口	BNC接口* 可选SMA接口 / BNC接口* 可升级三同轴BNC			
	样品台面电位	默认电悬空* 可选电接地			
结构特性	样品台尺寸	20*20mm *			
	样品台材质	银质* / 陶瓷			
	外形尺寸	116*110*25mm *	160*150*30mm *	430*430*60mm *	110*170*45mm *
	样品腔高度	6 mm *	8.5 mm *	15 mm *	10.5 mm *
	XYZ位移行程	/	/	±6.5mm	±6mm *
	探针位移精度	/	/	1μm	5nm
	腔室	气密*可升级真空			
	外壳冷却	循环水			
基本配置	光学冷热台x1、温度控制器x1、致冷控制器x1 (低温配置)、液氮罐x1 (低温配置)、循环水系统x1、温控软件x1				
选 配	电脑主机 / 安装支架 / 真空系统 / 三同轴BNC/定制温控软件				

注：以上均为默认参数\*为可定制项，升级真空后，温控范围为-190~400°C